



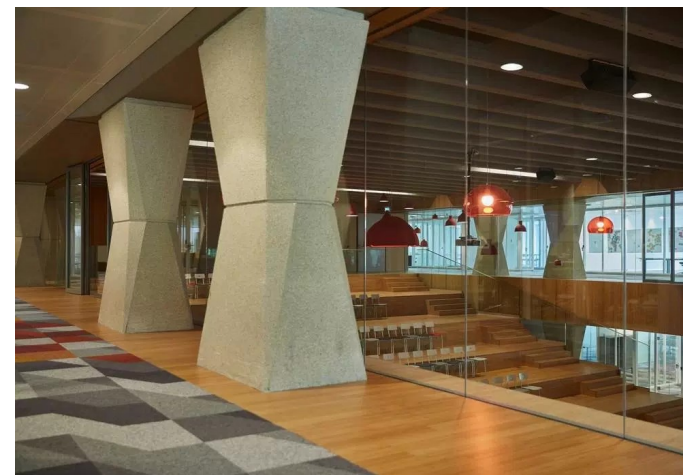
# **Stáž BISS Institute (NL)**

srpen 2016 – březen 2017



# BISS Institute

- Business Intelligence and Smart Service Institute
- Součástí Smart Service Campusu
- Založeno 3 univerzitami a provincií Limburg
- Heerlen!



# BISS Institute II

- Výzkum, přednášky, projekty s podniky a regionem
- eHealth, Smart cities, ...
- Od září MSc program Business Intelligence and Smart Services



# BISS Institute III

- Data visualisation lab





# Náplň stáže



- Text-mining projekt a konzultace disertace
- Customer and Workforce Analytics Group
- Prezentace na akcích BISS
- Školení stážisty – MSc student





# Text-mining projekt

- Pro partnera campusu – APG
- 3 měsíce
- Prototyp – manažerský dashboard
- Nestrukturovaná data z call centra – formulář
- Kategorizace obvyklých odpovědí
- Rozpoznání emocí vyjádřených v textu



# PhD v Nizozemsku

- PhD nejsou studenti ale zaměstnanci
- Podmínky jsou různé, záleží na kontraktu
- Obvykle plný úvazek na 4 roky a plat cca 2 500 €
- Část výzkum a část výuka, např. 85/15
- Vypisuje se jako nabídka práce, ale nabírají i rovnou profesoři
- př. <http://www.academictransfer.com/39676>



# Náplň PhD

- Cílem kontraktu je napsání disertace
- Na začátku důkladná rešerše a proposal
- Projekty často ve spolupráci s podniky
- Na konference jezdí minimálně, hlavní jsou časopisy
- Stáže, obvykle země jako USA, UK, Čína, Austrálie

# Disertace

- Požadavky se liší, záleží na škole, oboru, supervisorovi, atp.
- Soubor několika článků (cca 3-6)
- Úvod a závěr (není tak důležitý)
- Články musí být ve stavu k publikování v lepším časopise (posuzuje supervizor)

# Disertace II

- Autorství článků/kapitol nemusí být výhradní
- Dokonce ani primární autorství není nezbytné
- V době obhajoby nemusí být články publikované, přijaté, ani podané
- Kvalitu ohodnotí supervizor a komise
- Publikování se očekává v budoucnosti,  
často i více než za rok a s několikrát přepracovaným  
textem po recenzním řízení



# Obhajoba



- Veřejná, účastní se celé rodiny a přátelé!
- Velmi ceremoniální (jako obhajoba + promoce)
- Zkušební komisi tvoří supervizor/supervizoři, profesoři z fakulty (cca 3), z jiných univerzit (1-2) a i hosté ze zahraničí
- Prezentace i otázky 45 min, pak „Hora est“
- Po skončení probíhá ve škole i neformální část

# Diskuze

praktické otázky, bydlení, kulturní odlišnosti ...









